 KAMPUS ASIAJAJA	<b>STANDAR OPERASIONAL PROSEDUR</b>	Nomor SOP	49/BA-TS/DOK.IUQI/2020
		Tanggal Pembuatan	24 September 2020
		Tanggal Revisi	15 November 2020
		Tanggal Efektif	
		<b>TRACER STUDY</b>	

#### **A. TUJUAN**

1. *Menggali informasi dari pada alumni mengenai perkembangan kompetensi yang dibutuhkan pasar kerja untuk bahan perbaikan kurikulum*
2. *Menginventarisir manfaat yang diperoleh alumni selama menempuh pendidikan di Institut Ummul Quro Al Islami*
3. *Melakukan penelusuran tempat kerja, bidang kerja, waktu tunggu memperoleh pekerjaan, gaji pertama, pekerjaan sekarang dll dari alumni Institut Ummul Quro Al Islami*

#### **B. Ruang Lingkup dan Unit yang Terkait**

*Tracer Study ini dijalankan melalui 2 mekanisme yaitu rutin (melalui biaya Perguruan Tinggi yang dilaksanakan oleh Program Studi) dan insidental (melalui acara-acara yang diselenggarakan di Perguruan Tinggi, Program Studi, maupun Ikatan alumni sendiri). Tracer Study Alumni berlaku mulai turunnya informasi dari Perguruan Tinggi ke Program Studi, Pembentukan tim Tracer Study hingga penyerahan laporan Tracer Study Alumni ke Perguruan Tinggi. Tracer Study Alumni ini dilakukan pada alumni Institut Ummul Quro Al Islami*

#### **C. Standar Mutu Terkait**

*Standar Mutu Tracer Study lingkungan Prodi Manajemen Pendidikan Islam.*

#### **D. TAHAPAN DAN MEKANISME**

1. *Menerima daftar lulusan yang telah diwisuda*
2. *Merencanakan waktu tracer yang akan dilakukan terhadap lulusan*

3. Menyusun materi tracer, memasang pengumuman / melakukan sosialisasi waktu pengisian form kuisioner tracer
4. Melakukan pengaktifan masa pengisian tracer di web tracer study
5. Lulusan mengisi form kuisioner tracer study melalui form (Google Form) di web tracer study
6. Mengumpulkan hasil kuisioner tracer yang telah diisi oleh alumni kemudian membuat rekapnya
7. Hasil rekap Tracer Studi kemudian disampaikan pada rapat jurusan dan dievaluasi

#### **DURASI WAKTU KEGIATAN**

NO	KEGIATAN	PELAKSANA				WAKT U
		A	B	C	D	
1	Merencanakan waktu tracer yang akan dilakukan terhadap lulusan					2 hari
2	Lulusan mengisi form kuisioner tracer study melalui form (Google Form) di web tracer study					14 hari
3	Mengumpulkan hasil kuisioner tracer yang telah diisi oleh alumni kemudian membuat rekapnya					1 hari
4	Hasil rekap Tracer Studi kemudian disampaikan pada rapat jurusan dan dievaluasi					1 hari

#### *Keterangan*

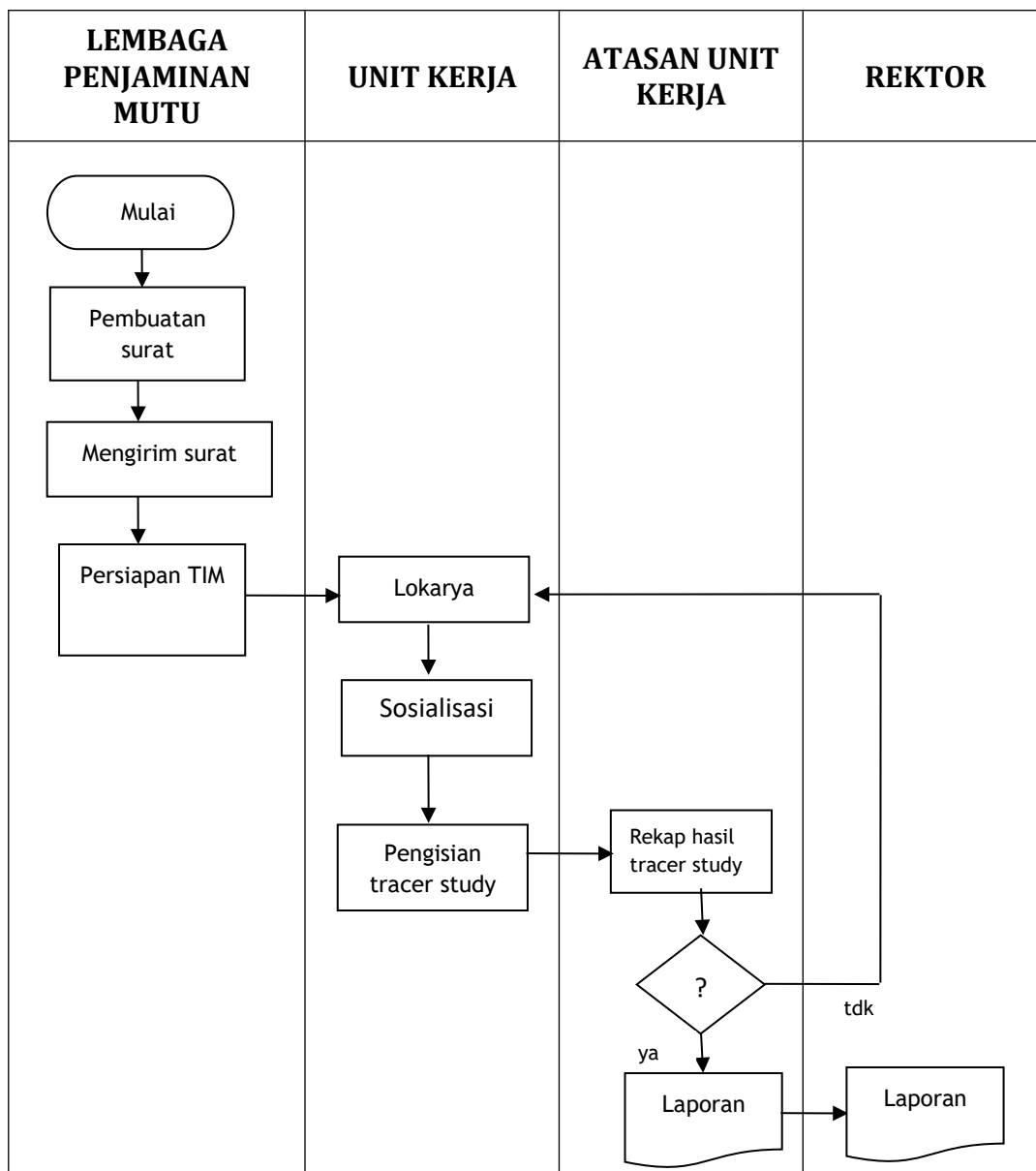
*A = Lembaga penjaminan Mutu*

*B = Unit Kerja (Program Studi, Biro, UPT)*

*C = Atasan Unit Kerja (Wakil Rektor, Dir. Sekolah Pascasarjana, Dekan)*

*E = Rektor*

#### **E. FLOWCHART**



*F. SOP ini mulai diberlakukan sejak tanggal **24 September 2020**.*

*Disusun oleh,  
LPM*

Munakib, M.Pd.

*Diperiksa oleh,  
WR I*

Agus Tamami, S.Ag., M.Pd.I

*Disahkan oleh,  
Rektor*

Dr. Saiful Falah, M.Pd.I